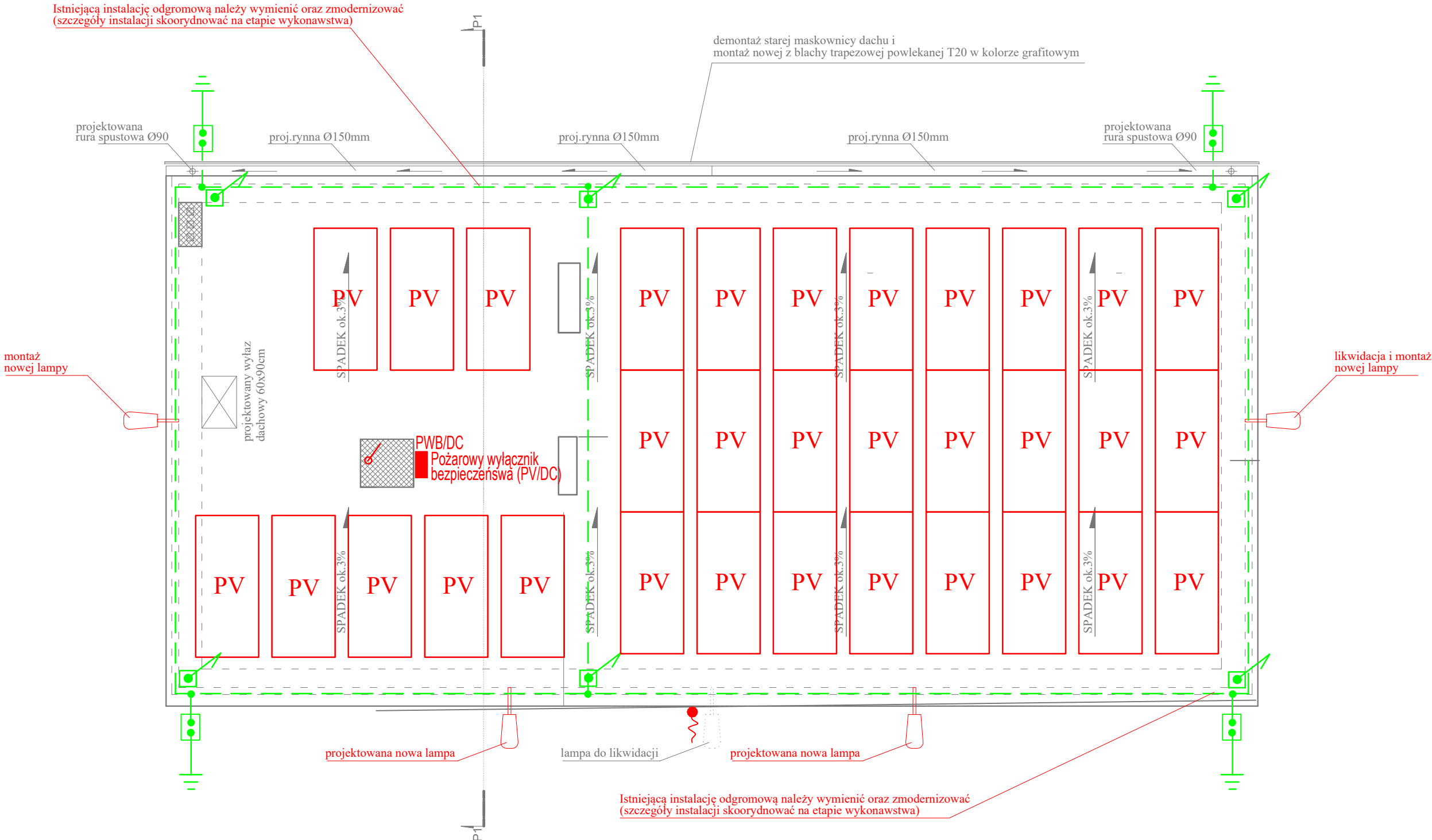


powierzchnia dachu - 174,80m²



 Projektowana oprawa typu TIARA 2 LED S
7050lm 740 RM7 IP66 II kl. DALI IK10 (44W) INW

ELEMENTY INSTALACJI ODGROMOWEJ

—— — zwody poziome FeZn F8mm.(lub odpowiednik Al)

● —|| zwody pionowe/przewody odprowadzające do istniejącego uziomu


złącze kontrolne

iglica/maszt odgromowy ($h=1,5$)

skoordynować na etapie wykonawstwa z ostatecznym rozmieszczeniem paneli PV)

Elementy instalacji PV

Projektowany panel instalacji fotowoltaicznej (640W)
wraz z konstrukcja mocujaca (kat nachylenia 15°)

PV  Projektowany pożarowy wyłącznik bezpieczeństwa
PV/DC

Uwaga:

- szczególową lokalizację paneli skordynować na etapie wyk.
- szczegółowe rozmieszczenie wraz z dokładnymi rozwiązaniami technicznymi (w tym szczegółowy dobór ilości paneli, inwerterów oraz wszelkich rozwiązań związanych z w/w instalacją w tym przekroje przewodów, zabezpieczeń) w zakresie firmy wykonującej instalację
- sprawy formalno prawne związane z wymianą licznika energii elektrycznej na dwukierunkowy oraz zastosowanie rozdzielnic, zmiany w instalacji elektrycznej związane z montażem instalacji fotowoltaiki w zakresie firmy wykonującej instalację.

OBJEKT	TERMOMODERNIZACJA BUDYNKU URZĘDU GMINY W SKÓRCZU		
INWESTOR	Gmina Skórcz, ul. Dworcowa 6, 83-220 Skórcz		
LOKALIZACJA	działka nr 171/2, obręb Skórcz, gmina Skórcz		
TYTUŁ RYSUNKU	INSTALACJA ELEKTR. RZUT DACHU - STAN PROJ.		
PROJEKTANT: ELEKTR.	mgr inż. Mirosław Bukowski upr. 46/Gd/2002		RYS. NR E4
Data opracowania	mai 2025	SKALA 1:75	